

Zorghulpen zorgen voor meer continuïteit in de zorg

Pilot slimmer en anders werken in thuiszorg Heerenveen/Weststellingwerf

Als we dezelfde kwaliteit van zorg willen blijven leveren, dan moeten we **SLIMMER** en **ANDERS** werken. Zodat zorgprofessionals fit en vitaal blijven en cliënten passende zorg en ondersteuning blijven ontvangen.

Wat is de huidige situatie?



Krapte op de arbeidsmarkt



Mensen wonen langer thuis



Ziekte en uitval van collega's



Zorg thuis is steeds complexer



Werkdruk

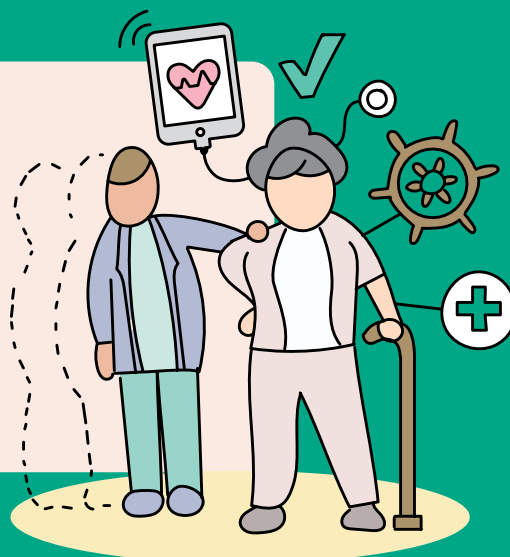


Juiste zorg op de juiste plek

Hoe pakken we dit aan?

We kijken naar wat een cliënt nodig heeft om veilig en vertrouwd thuis te kunnen wonen. Daarbij stellen we **vijf vragen**:

1. Wat kan de cliënt zelf?
2. Wat kan worden opgevangen door hulpmiddelen en technologie?
3. Wat kunnen familie en naasten doen?
4. Wat kan de sociale omgeving betekenen?
5. Wat doet de zorg?



Wat doet de zorg? Wat kan slimmer en anders?

Zijn er taken van professionals die door anderen gedaan kunnen worden, zogenaamde taakdelegatie? Bijvoorbeeld door mensen die (nog) geen zorgopleiding hebben afgerond?

In de gemeente Smallingerland is KwadrantGroep eind januari 2022 een pilot gestart waarbij thuiszorgteams worden ondersteund door zorg hulpen. Na succes van deze pilot is in juli 2022 een tweede pilot gestart in de gemeenten Heerenveen/Weststellingwerf. De zorg hulpen nemen taken over van gediplomeerde zorg professionals zoals verzorgenden IG en verpleegkundigen, waardoor er ruimte ontstaat om complexere zorg te blijven leveren.



Wat doen zorg hulpen voor cliënten?



Uit bed helpen



Wassen en aankleden



Steunkousen aan- en uittrekken



Oprechte aandacht

Zodat:



We continuïteit van zorg kunnen bieden



Nieuwe cliënten die ons hard nodig hebben zorg kunnen bieden



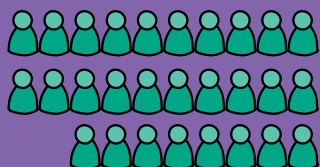
Medisch technische zorg geleverd kan blijven worden



Zorg professionals ook vrij kunnen zijn

Resultaten van de pilot zorg hulpen

28 zorg hulpen aangenomen



10 Weststellingwerf

18 Heerenveen

5 vanuit KwadrantGroep
Huishoudelijke Hulp

Ingezet in 16 thuiszorgteams

6 Weststellingwerf

3 ochtendroutes en 1 avondroute

gemiddeld 48 cliënten per dag



10 Heerenveen

5 ochtendroutes en 3 avondroutes

gemiddeld 84 cliënten per dag



Meerwaarde voor de...

Cliënt

- Continuïteit van zorg
- Tevreden over de kwaliteit van zorg

‘Ze doen het heel goed en vragen ook goed door over hoe je je voelt’

‘Ik voel me schoon en ben goed aangekleed, ik ben tevreden’

Thuiszorgteams

- Minder werkdruk bij ziekte vervanging
- Ruimte om nieuwe cliënten in zorg te nemen
- Afschalen van zorg niet nodig, daarmee verhoging van continuïteit van zorg
- Geen gevolgen voor eigen uren / functie
- Meer werkplezier
- Waardevolle nieuwe collega's
- Kwaliteit van zorg blijft gewaarborgd door nauwe samenwerking

‘Taakdelegatie is een kans om meer handen aan het bed te krijgen’

‘Ik heb nu mogelijkheden om complexe zorg te leveren bij cliënten’

Zorghulpen

- Uitdagende functie
- Loopbaanperspectief
- Leerzaam proces
- Fijn contact met cliënten

‘Het contact met de cliënten gaat me goed af en de handelingen ook’





‘Voor mij voelt het als thuiskomen...’

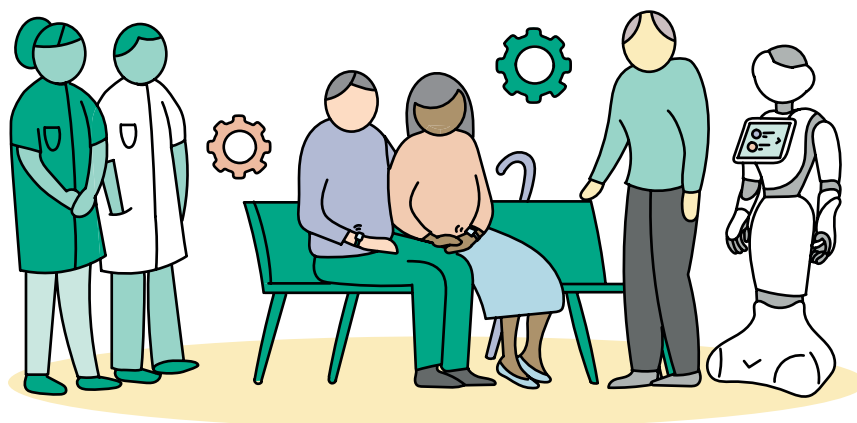
Organisatie

- Continuïteit en kwaliteit van zorg
- Nieuw arbeidsmarktpotentieel
- Voldoende en vitale medewerkers
- Meer ontwikkelmogelijkheden voor medewerkers
- Meer duurzame inzetbaarheid







Aandachtspunten uit de pilot

-  Taakdelegatie vraagt in de eerste 6 weken extra uren inzet van medewerkers uit de thuiszorgteams. Productiviteit van 74%
-  Meer aandacht voor zelfredzaamheid naar cliënten
-  Ondersteuning en begeleiding rondom de installatie en werking van telefoon
-  Training en oefenen steunkousen



Conclusies

-  De kwaliteit van zorg en continuïteit van zorg zijn gewaarborgd
-  Reguliere thuiszorgteams ervaren minder druk op het rooster
-  De reguliere teams hebben meer ruimte om cliënten met complexe zorgvragen in zorg te nemen
-  Dagelijkse planning is rustiger door de verschuiving van zorg naar de zorgverleners.

Onze merken:

elkander

 De Friese Wouden

 KwadrantGroep
HUISHOUDELIJKE HULP

 Paley

 pluz