

# PERSONEELSSAMENSTELLING KWADRANTGROEP 2019

**Kwadrant**Groep

kracht door verbinding

Onze merken:

**elkander**



De Friese Wouden



**Kwadrant**Groep  
HUISHOUDELIJKE HULP



# PERSONEELSSAMENSTELLING KWADRANTGROEP

KwadrantGroep is een sterke netwerkpartner in de zorg. Wij staan voor integrale ouderenzorg in verbinding met de gemeenschap en zoveel mogelijk in de eigen omgeving van de cliënt.

KwadrantGroep is geworteld in Friesland en bestaat uit vijf sterke merken; de zorgbedrijven Elkander, De Friese Wouden, Palet, KwadrantGroep Huishoudelijke Hulp en servicepakket PluZ. Bij de KwadrantGroep werken 6.990 medewerkers (2.919 fte) en 1.332 vrijwilligers.

De zorg voor cliënten is waar het om draait bij KwadrantGroep. Het aantal ouderen en chronisch zieken neemt de komende jaren fors toe. De manier waarop ouderen verzorgd en ondersteund willen worden verandert. Het streven is dat mensen langer in hun eigen vertrouwde omgeving kunnen blijven wonen. En daar zet KwadrantGroep zich voor in.

## KWALITEITSKADER VERPLEEGHUISZORG

Het nieuwe Kwaliteitskader verpleeghuiszorg is in januari 2017 vastgesteld. Het past bij onze visie op goede cliëntenzorg. We zien het als een extra inspiratiebron bij het streven naar veilige, verantwoorde en persoonsgerichte zorg binnen verantwoorde werkomstandigheden.

In dit document is per locatie de personeelssamenstelling verder toegelicht:

- **Studenten:** overzicht van studenten die bij het zorgmerk betrokken zijn.
- **FTE medewerkers:** de zorg binnen de locatie wordt verleend door het genoemde aantal FTE medewerkers in zelfstandige teams toegesneden op de cliënten.
- **Aantal cliënten:** het aantal cliënten waaraan we binnen de locatie zorg verlenen en de cliënten met een WLZ-indicatie die thuis wonen (MPT & VPT).
- **Niveaus:** de verschillende niveaus van medewerkers die binnen de zelfstandige teams werken.
- **Omzet ten opzichte van personeelskosten:** het percentage van de omzet wat op de genoemde locatie wordt besteed aan personeelskosten. *(De mate waarin activiteiten zijn uitbesteed, verklaren de verschillen tussen de locaties).*

## KWADRANTGROEP BEHANDELTEAM

De specialisten die werken bij het KwadrantGroep Behandelteam zijn volledig gespecialiseerd in behandeling en begeleiding van ouderen bij problemen en ziektes op sociaal, psychisch en lichamelijk gebied. Bij het Behandelteam werken 60 fte (para)medici. Vier (para)medici volgen een opleiding.

*De informatie in dit document is zorgvuldig samengesteld. KwadrantGroep streeft ernaar de inhoud van dit document zo actueel en volledig mogelijk te houden, maar kan dit niet garanderen. Aan de inhoud van dit document kunnen geen rechten worden ontleend.*

# PERSONEELSSAMENSTELLING DE FRIESE WOUDEN (PEILDATUM: DEC. 2019)



De Friese Wouden  
Thuis in de beste zorg

[www.friesehouden.nl](http://www.friesehouden.nl)

Het nieuwe Kwaliteitskader verpleeghuiszorg is in januari 2017 vastgesteld. Het past bij onze visie op goede cliëntenzorg. We zien het als een extra inspiratiebron bij het streven naar veilige, verantwoorde en persoonsgerichte zorg binnen verantwoorde werkomstandigheden. Op deze pagina is per locatie van De Friese Wouden de personeelssamenstelling verder toegelicht.



## CLIËNTEN

HAERSMAHIEM	72
KSW 'T SUYDERHUYS	24
'T SUYDERHUYS	86
BERCHHIEM	146



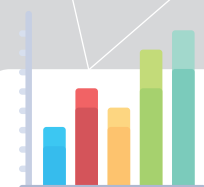
## MEDEWERKERS

HAERSMAHIEM	61	FTE
KSW 'T SUYDERHUYS	27	FTE
'T SUYDERHUYS	75	FTE
BERCHHIEM	151	FTE



## OMZET TEN OPZICHTE VAN PERSONEELSKOSTEN

HAERSMAHIEM	67%
KSW 'T SUYDERHUYS	86%
'T SUYDERHUYS	69%
BERCHHIEM	72%



## NIVEAUS

	1	2	3	3IG	4	5	OVERIG
HAERSMAHIEM	7	8	7	21	6		13
KSW 'T SUYDERHUYS	-	6	1	16	1		2
'T SUYDERHUYS	7	2	13	33	4		16
BERCHHIEM	-	9	5	83	11	1	42

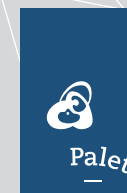


## STUDENTEN

BOL BBL

Entree N1	3	0
Helpende N2	3	3
Verzorgende IG N3	9	20
Maatsch. VZ IG N3	1	0
Maatsch. Zorg N3	2	0
MBO Verpleegkundige N4	40	12
Maatsch. Zorg N4	6	3
HBO Verpleegkundige N6	4	1

# PERSONEELSSAMENSTELLING PALET (PEILDATUM: DEC. 2019)



Altijd in de buurt  
Dat doen we samen!

www.paletgroep.nl

Het nieuwe Kwaliteitskader verpleeghuiszorg is in januari 2017 vastgesteld. Het past bij onze visie op goede cliëntenzorg. We zien het als een extra inspiratiebron bij het streven naar veilige, verantwoorde en persoonsgerichte zorg binnen verantwoorde werkomstandigheden. Op deze pagina is per locatie van Palet de personeelssamenstelling verder toegelicht.



## CLIËNTEN

PARKHOVEN	66
NIJ STATELÂN	83
BLESSUM	6
SKILHIEM	42
PETTERHÚSTERSTATE	19
UITERTON	6
GREUNSHIEM	59
OORIZON	24
DE HOFWIJCK	82
SINT JOZEF	68
SWETTEHIEM	20
KSW CAMMINGABUREN	14
KSW BILGAARD	48



## MEDEWERKERS

PARKHOVEN	67	FTE
NIJ STATELÂN	78	FTE
BLESSUM	9	FTE
SKILHIEM	36	FTE
PETTERHÚSTERSTATE	17	FTE
UITERTON	11	FTE
GREUNSHIEM	43	FTE
OORIZON	23	FTE
DE HOFWIJCK	72	FTE
SINT JOZEF	49	FTE
SWETTEHIEM	23	FTE
KSW CAMMINGABUREN	15	FTE
KSW BILGAARD	42	FTE



## OMZET TEN OPZICHTE VAN PERSONEELSKOSTEN

PARKHOVEN	80%
NIJ STATELÂN	74%
BLESSUM	95%
SKILHIEM	74%
PETTERHÚSTERSTATE	69%
UITERTON	74%
GREUNSHIEM	65%
OORIZON	62%
DE HOFWIJCK	67%
SINT JOZEF	60%
SWETTEHIEM	67%
KSW CAMMINGABUREN	79%
KSW BILGAARD	61%



## NIVEAUS

	1	2	3	3IG	4	5	OVERIG
PARKHOVEN	6	6	-	37	7		11
NIJ STATELÂN	6	5	2	35	7		23
BLESSUM	1	3	-	1	3		-
SKILHIEM	1	3	-	17	1		12
PETTERHÚSTERSTATE	-	3	-	9	3		1
UITERTON	2	-	-	6	2		1
GREUNSHIEM	4	2	2	12	5		17
OORIZON	1	-	-	12	3		6
DE HOFWIJCK	7	1	3	26	4		31
SINT JOZEF	5	4	2	23	4		11
SWETTEHIEM	1	5	1	10	2		3
KSW CAMMINGABUREN	1	2	-	8	2		3
KSW BILGAARD	6	6	1	16	6		8



## STUDENTEN

	BOL	BBL
Entree N1	3	0
Helpende N2	16	1
Verzorgende IG N3	26	0
Maatsch. VZ IG N3	8	43
Maatsch. Zorg N3	2	0
MBO Verpleegkundige N4	29	18
Maatsch. Zorg N4	7	0
HBO Verpleegkundige N6	17	8

# PERSENEELSSAMENSTELLING ELKANDER (PEILDATUM: DEC. 2019)

elkander

vertrouwde zorg in een  
vertrouwde omgeving

www.elkander.frl

Het nieuwe Kwaliteitskader verpleeghuiszorg is in januari 2017 vastgesteld. Het past bij onze visie op goede cliëntenzorg. We zien het als een extra inspiratiebron bij het streven naar veilige, verantwoorde en persoonsgerichte zorg binnen verantwoorde werkomstandigheden. Op deze pagina is per locatie van Elkander de personeelssamenstelling verder toegelicht.



## CLIËNTEN

BRUGCHELENCAMP	99
KSW 'T HOFKE	20
DE STELP	34
TALMA HÛS	136
TALMA HOEVE	59
DE SKÛLE	70
DONGERAHEEM	77



## MEDEWERKERS

BRUGCHELENCAMP	71	FTE
KSW 'T HOFKE	18	FTE
DE STELP	30	FTE
TALMA HÛS	116	FTE
TALMA HOEVE	43	FTE
DE SKÛLE	45	FTE
DONGERAHEEM	51	FTE



## OMZET TEN OPZICHTE VAN PERSENEELSKOSTEN

BRUGCHELENCAMP	64%
KSW 'T HOFKE	71%
DE STELP	66%
TALMA HÛS	65%
TALMA HOEVE	63%
DE SKÛLE	56%
DONGERAHEEM	54%



## NIVEAUS

	1	2	3	3IG	4	5	OVERIG
BRUGCHELENCAMP	4	10	7	28	4		17
KSW 'T HOFKE	2	2	-	10	1		4
DE STELP	1	1	1	13	3		10
TALMA HÛS	15	13	3	60	10		15
TALMA HOEVE	1	3	2	20	6		11
DE SKÛLE	4	4	1	22	6		9
DONGERAHEEM	5	2	2	21	5		15



## STUDENTEN

BOL BBL

Entree N1	1	0
Helpende N2	9	7
Verzorgende IG N3	24	28
Maatsch. VZ IG N3	3	0
Maatsch. Zorg N3	0	0
MBO Verpleegkundige N4	29	9
Maatsch. Zorg N4	7	1
HBO Verpleegkundige N6	10	2